

Alcatel-Lucent OmniVista Cirrus

Einfache, sichere und cloudbasierte Netzwerkmanagement-Lösung

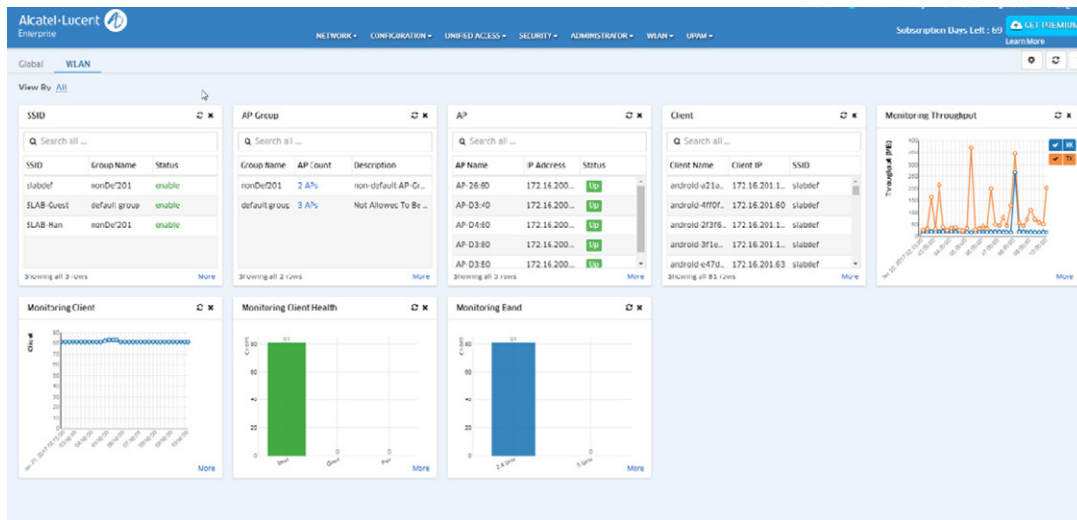
Alcatel-Lucent OmniVista® Cirrus ist eine skalierbare, robuste und sichere cloudbasierte Netzwerkmanagement-Lösung, die als Abonnementservice angeboten wird. OmniVista Cirrus ist ein einfach zu implementierendes und effektives System zur Verwaltung und Überwachung von Alcatel-Lucent Enterprise Switches und Alcatel-Lucent OmniAccess® Stellar Access Points. Es bietet erweiterte Richtlinienfunktionen für Gast- und BYOD-Zugänge sowie erweiterte Analysen für eine intelligentere Entscheidungsfindung.

OmniVista Cirrus ist ein abonnementbasierter Dienst, der Ihnen die Ausrichtung auf Ihre neuen geschäftlichen Richtlinien erleichtert. Das Tool besticht durch einfache Prozesse beim Kauf, bei der Provisionierung und im Tagesgeschäft. Sie beschleunigen dadurch Ihre digitale Transformation, sodass Sie schnell auf neue geschäftliche Anforderungen reagieren können, wie etwa eine Komplettlösung für das Internet der Dinge (IoT) und die Identifikation vernetzter Geräte – und das ohne hohe Investitionskosten, tiefgreifende Änderungen an der Infrastruktur oder eine komplexe Software-Implementierung. Steigen Sie mit OmniVista Cirrus auf eine cloudbasierte Lösung zum Netzwerkmanagement um. Sie erleichtern dadurch die digitale Transformation, indem Sie die Ausgaben reduzieren und Kosten für den administrativen Aufwand in der IT einsparen.

OmniVista Cirrus setzt mit seinen einfachen und effektiven Funktionen in puncto Benutzererlebnis neue Maßstäbe in der IT. Sie können OmniVista Cirrus skalieren und an die Bedürfnisse Ihres Unternehmens anpassen. Das System bietet volle Transparenz und Kontrolle über alle Nutzer und Anwendungen hinweg. OmniVista Cirrus konzentriert sich auf zentrale IT-Funktionen. Damit macht Ihnen die umfassende Managementlösung das Leben leichter, wenn sich Ihr Unternehmen auf mehrere Standorte verteilt und die Zahl Ihrer IT-Mitarbeiter begrenzt ist – insbesondere, was die Leistungssteigerung von Anwendungen und die Problembehebung angeht. Mit OmniVista Cirrus schützen Sie Ihre Investitionen in die Netzwerkinfrastruktur. Sie passen sich damit ganz einfach an neue unternehmerische Herausforderungen an. Ein kostspieliger kompletter Austausch bleibt Ihnen damit erspart.

Leistungsmerkmale	Vorteile
Schutz Ihrer bisherigen Investitionen	<ul style="list-style-type: none"> Führen Sie die Migration von drahtlosen oder kabelgebundenen Alcatel-Lucent Enterprise-Endgeräten – von der lokalen Bereitstellung zu OmniVista Cirrus – mit minimalem Aufwand durch.
Einfacher Betrieb	<ul style="list-style-type: none"> Senken Sie durch ständige Funktions-Updates über die Cloud den Aufwand und die Kosten für tägliche IT-Abläufe. Die intuitive Benutzeroberfläche macht kostspielige Schulungen und erhöhten Mitarbeiterbedarf überflüssig.
Standortübergreifendes Management	<ul style="list-style-type: none"> Verwalten Sie zentral mehrere virtuelle oder physische Standorte. Legen Sie kritische Managementdaten des gesamten Netzwerks zusammen – für ein globales und konsistentes Netzwerkmanagement.
Mandantenfähige Dienste (Multi Tenancy)	<ul style="list-style-type: none"> Die Netzwerkadministration mehrerer Instanzen wurde vereinfacht. Legen Sie mit den passenden Admin-Zugangsdaten mühelos fest, wer auf welches Kundennetzwerk und welche Instanz zugreifen darf. Im zentralen Dashboard alle wichtigen Daten zum Managementstatus sowie Netzwerkvorfälle und Warnmeldungen im Blick.
Optimale Skalierbarkeit	<ul style="list-style-type: none"> Skalieren Sie mit flexiblem Cloud-Umfang Ihr Netzwerk ganz ohne Neukonfiguration von klein bis groß. Profitieren Sie von einem auf Sie zugeschnittenen System, das Sie während der Abonnementdauer an Ihre Ziele und die Transformation Ihres Unternehmens anpassen können.
Hohe Verfügbarkeit	<ul style="list-style-type: none"> Die Lösung wird in mehreren regionalen Rechenzentren gehostet, wodurch eine optimale Verfügbarkeit von 99,99 Prozent gewährleistet ist. Verlassen Sie sich auf maximale Verfügbarkeit dank Backups, redundanter Dienste und Wiederherstellung im Notfall, die durch alle Rechenzentren bereitgestellt werden.
Hohe Sicherheit	<ul style="list-style-type: none"> Nach ISO 27001 sicherheitszertifizierte Anwendung, gehostet in SoC1- und SoC2-Rechenzentren OmniVista Cirrus trennt die Out-of-Band-Kontrollebene (den Management-Traffic) von den Benutzerdaten. Kommunizieren Sie sicher über Verbindungen mit höchstem Schutzlevel dank beidseitiger zertifikatsbasierter Authentifizierung auf dem Gerät und in der Cloud. Zwei-Faktor-Authentifizierung (2FA) fügt eine weitere Sicherheitsebene für die Benutzerverifizierung hinzu, indem zusätzlich zu Benutzername und Passwort eine Sicherheitsidentifizierungsmethode verwendet wird.
Einfache Bereitstellung	<ul style="list-style-type: none"> Vereinfachter Gerätekatalog und On-Boarding über die Cloud mit OmniVista Assistant-Apps (iOS and Android). Erleben Sie die schnelle Serviceverfügbarkeit dank Bereitstellung verwalteter Netzwerkgeräte per Zero-Touch. Erledigen Sie die Ersteinrichtung des Unternehmensnetzwerks und die täglichen Betriebsabläufe mit minimalen Netzwerkkennnissen und geben Sie dadurch Kapazitäten in der IT frei.
Automatische Bereitstellung	<ul style="list-style-type: none"> Lassen Sie Ihre Geräte automatisch konsistent konfigurieren. Ermöglichen Sie dadurch die Bereitstellung spezifischer Gerätekonfigurationen auf Basis angepasster Netzwerkdienste. Bereitstellung serienmäßiger OmniSwitches durch einfaches Verbinden mit dem Netzwerk. Richtlinienbasierte Bereitstellung und Automatisierung ermöglichen die Compliance-Durchsetzung zur Versorgung mit Best Practice-Modellen. Kostensenkung durch Einbindung neuer Geräte in nur wenigen Minuten ganz ohne lokalen Support. Repetitive Aufgaben und Support-Einsätze vor Ort entfallen.
IoT-fähig	<ul style="list-style-type: none"> Anzeige des gesamten Netzwerks über eine einzige Schnittstelle in der Inventaransicht, von herkömmlichen über die IT verwalteten Geräten bis hin zu schwer auffindbaren Endpunkten. Echtzeitinventar von LAN- und WLAN-Endpunkten mit einer cloudbasierten Lösung zum Geräte-Fingerprinting für die meisten verteilten Netzwerkumgebungen mit erweiterten Kontextdaten. Dashboard-Widgets mit IoT-Fokus erleichtern die Betriebsverwaltung zur schnelleren Entscheidungsfindung. Die IoT-Richtliniendurchsetzung mittels Rollenprofilen automatisiert den netzwerkweiten Zugriff entsprechend der IoT-Klassifizierung.
Lifecycle-Management der Endgeräte	<ul style="list-style-type: none"> Nutzen Sie die optimierte Auswahl der Geräte-Firmware mit Fern-Update per Cloud für abonnierte Netzwerkelemente.
Konfigurieren Sie Ihre Systeme ganz einfach drahtlos mit integriertem Gastzugriff und BYOD-Support.	<ul style="list-style-type: none"> Reduzierter Verwaltungsaufwand, bei gleichzeitig konsistentem Netzwerkerlebnis Umfangreicher Gastzugang und BYOD-Unterstützung für das Onboarding und die Verwaltung von persönlichen Geräten von Besuchern und Mitarbeitern, LAN- und WLAN-Diensten Richten Sie Ihr Captive Portal individuell ein – mit integriertem Zugangsdatenmanagement für E-Mail, SMS und Login über soziale Netzwerke (Facebook, Google).
Transparenz und Kontrolle von Anwendungen	<ul style="list-style-type: none"> Sorgen Sie für eine durchgängige Nutzererfahrung, indem Sie alle geschäftlichen Anforderungen über die gesamte Netzwerkinfrastruktur hinweg unterstützen. Kontrollieren Sie den Gebrauch von Freizeit-Apps im Netzwerk. Optimieren Sie bei professionellen Apps und Netzwerkdiensten die Leistung der Netzwerkanwendungen.
Überwachung des Netzwerkzustands	<ul style="list-style-type: none"> Eine Topologie nach Vorbild des Network Operating Center (NOC) liefert eine Gesamtübersicht der Netzwerkausstattung, mit Echtzeitanzeige der Geräte, Clients, Warnmeldungen und Vorfälle. Echtzeitüberwachung und -analyse wichtiger Netzwerk-Leistungsindikatoren über anschauliche Widgets

OmniVista Cirrus Dashboard



Das OmniVista Cirrus Dashboard ermöglicht Ihnen die Überwachung und Analyse wichtiger Netzwerk-Leistungsindikatoren über intuitive und anschauliche Widgets in Echtzeit.

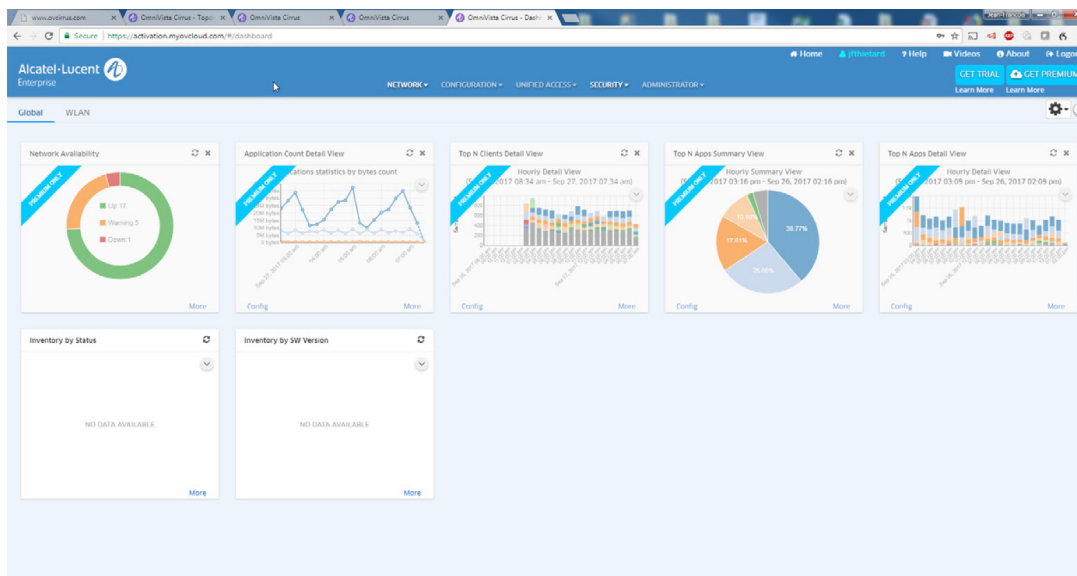
Einbindung von Geräten mit OmniVista Cirrus

The Device Catalog table displays the following columns: Serial Number, Model, Current Software Vers., Desired Software Vers., Device Status, Device Category, Device Name, IP Address, and Operational Status.

Serial Number	Model	Current Software Vers.	Desired Software Vers.	Device Status	Device Category	Device Name	IP Address	Operational Status
771232K18060	058900-C32	Unknown	Do not upgrade	Waiting for first contact	LAN Core			
A16078462	059000-V72	Unknown	Do not upgrade	Waiting for first contact	LAN Core			
14030556	059500	8.5.19.854	Do not upgrade	Unauthorized device model	Unknown			
70582817	058900-P24	8.5.108.801	Do not upgrade	Pre-Provisioning failed	LAN ADVANCED			
V148178P	058560-P24224	8.5.108.801	Do not upgrade	CV Managed	LAN Provisional	MAN-Bldg-C-6560	192.168.100.235	Warning
R148028P	058800-P24	8.5.108.801	Do not upgrade	CV Managed	LAN ADVANCED	MAN-CORE	10.289.214.81	Up
36237100114	0401-AP1222	3.0.5.30	3.0.5.30	CV Managed	Stellar AP	AP-113_00220	172.16.128.115	Down
65217100126	0401-AP1222	3.0.6.30	3.0.6.30	CV Managed	Stellar AP	AP-130_04100	172.16.128.118	Up
58218320084	0401-AP1201	3.0.6.30	3.0.6.30	CV Managed	Stellar AP	AP-124_27_00_1201	172.16.200.110	Up
65217320084	0401-AP1231	3.0.6.30	3.0.6.30	CV Managed	Stellar AP	AP-243_32_00	172.16.128.109	Up
U49803P	058800-P2428	8.5.108.801	Do not upgrade	CV Managed	LAN ADVANCED	MAN-Bldg-A-P2428	172.16.0.84	Up
P49902P	059000-24	8.5.108.801	Do not upgrade	CV Managed	LAN ADVANCED	HDV-1.1	1.0.0.251	Warning
V478165P	058560-P24224	8.5.108.801	Do not upgrade	CV Managed	LAN Provisional	MAN-Bldg-C-6560	192.168.100.235	Warning
P1285841	058490-P18	6.7.2.113.806	Do not upgrade	CV Managed	LAN ESSENTIAL	Bldg-A_OVC_64	172.16.0.81	Up
U4000210	059000-24	8.5.108.801	Do not upgrade	CV Managed	LAN ADVANCED	GT500	172.20.1.72	Warning
R33800P	058490-P105	6.7.2.113.806	Do not upgrade	CV Managed	LAN Provisional	P105_70	172.16.0.82	Up
U49901P	058900-P2428	8.5.108.801	Do not upgrade	CV Managed	LAN ADVANCED	HDV-1.2	1.0.0.252	Up
65218300085	0401-AP1201H	3.0.6.30	3.0.6.30	CV Managed	Stellar AP	AP-135_28_80	172.16.128.118	Up
58218300147	0401-AP1201H	3.0.6.30	3.0.6.30	CV Managed	Stellar AP	AP-245_30-40_1201H	172.16.128.121	Up
V52002P	058490-P12	8.5.85.908	Do not upgrade	CV Managed	LAN ESSENTIAL	058465	172.16.0.85	Up
U40802P	058800-P48	8.5.108.801	Do not upgrade	CV Managed	LAN ADVANCED	MAN Core	10.285.214.61	Up
R31101P	058180-P18	8.5.108.801	Do not upgrade	CV Managed	LAN ADVANCED	MAN-E-018-11101-018	172.16.0.11	Up

Einfache und intuitive Registrierung und Aktivierung des Alcatel-Lucent Enterprise-Portfolios vom OmniVista Cirrus-Gerätekatalog aus.

OmniVista Cirrus Freemium



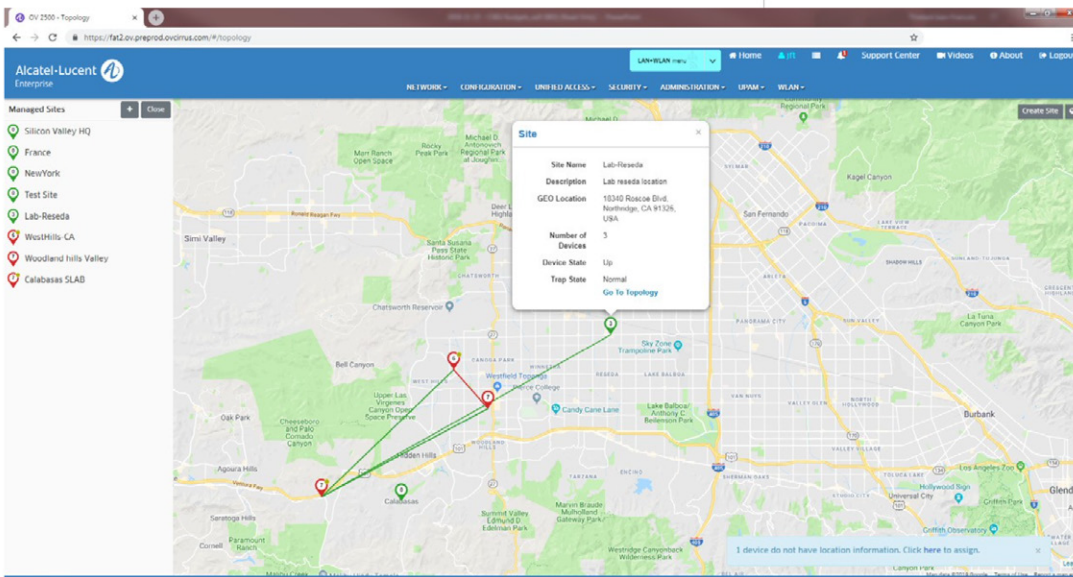
Über den OmniVista Cirrus Freemium-Modus können Alcatel-Lucent Enterprise-Kunden ganz einfach auf die neueste Software und Firmware ihrer Netzwerkgeräte zugreifen.

Provisionierung auf Template-Basis mit OmniVista Cirrus

Serial Number/MAC	Switch Model	Provisioning Status	Switch Config Template	Value Mapping	Mgmt Users Template	Devices	Last Updated Time	Save and Certify
<input checked="" type="checkbox"/> R338015P	056450-P105	MATCHED		No Value Mapping	default	SW72-P105 (172.16.0.7)	SEP 11, 2019 1:28:59 PM	Yes
Serial Number/MAC		R338015P		Provisioning Status	MATCHED	Devices	SW72-P105 (172.16.0.7)	
Switch Model		056450-P105		Value Mapping	No Value Mapping	Last Updated Time	SEP 11, 2019 1:28:59 PM	Save and Certify
Switch Config Template				Mgmt Users Template	default			
<input type="checkbox"/> R148029P		Set Top		No Value Mapping	default		SEP 17, 2019 11:29:22 AM	Yes
<input type="checkbox"/> U408023P		Set Top		No Value Mapping	default		SEP 17, 2019 11:27:26 AM	Yes
<input type="checkbox"/> U498083P		MATCHED		No Value Mapping	simplevmondef	HAN-810g-4-P2-02	SEP 18, 2019 11:48:58 AM	Yes
<input type="checkbox"/> R338006P		MATCHED	extranet	No Value Mapping	simplevmondef	0564-P105-70 (1)	SEP 18, 2019 6:03:52 PM	Yes
<input type="checkbox"/> V4781660		Set Top		No Value Mapping	simplevmondef		OCT 4, 2019 6:47:28 PM	Yes
<input type="checkbox"/> A113000019		No Match		No Value Mapping	default		OCT 4, 2019 5:39:32 PM	Yes
<input type="checkbox"/> U4080210		MATCHED		No Value Mapping	default	GTT50 (172.20.1.7)	OCT 4, 2019 5:29:22 PM	Yes
<input type="checkbox"/> P1180541		No Match		No Value Mapping	default		OCT 4, 2019 5:40:47 PM	Yes
<input type="checkbox"/> P418012P		No Match		No Value Mapping	default		OCT 4, 2019 5:41:24 PM	Yes
<input type="checkbox"/> V4480694		No Match		No Value Mapping	default		OCT 4, 2019 5:42:13 PM	Yes

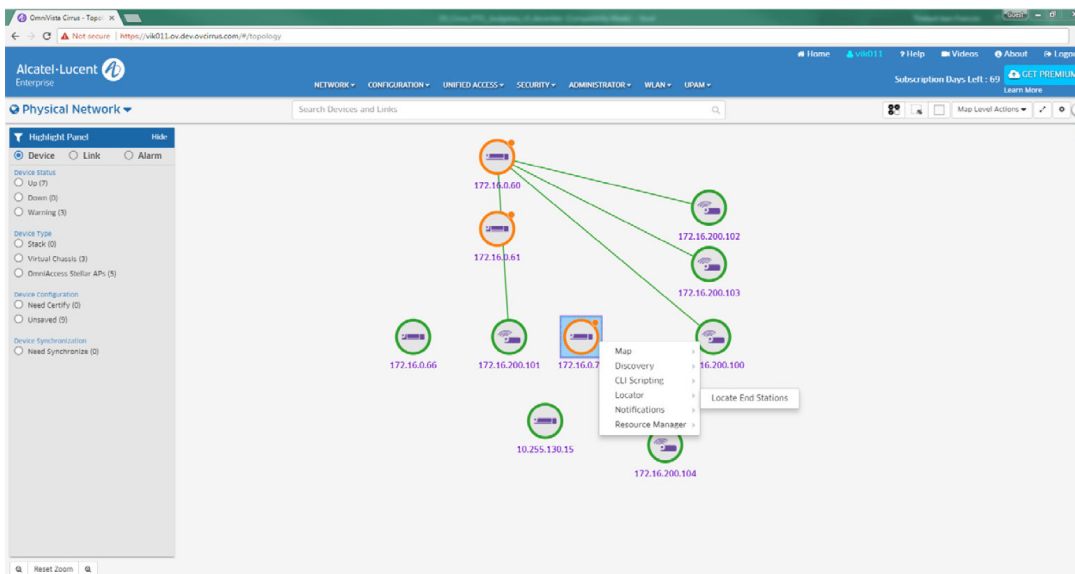
Die Provisionierung und Automatisierung auf Basis der Unternehmensrichtlinien senkt die Kosten bei der Bereitstellung neuer Geräte.

Topologie mit Geolokalisierung

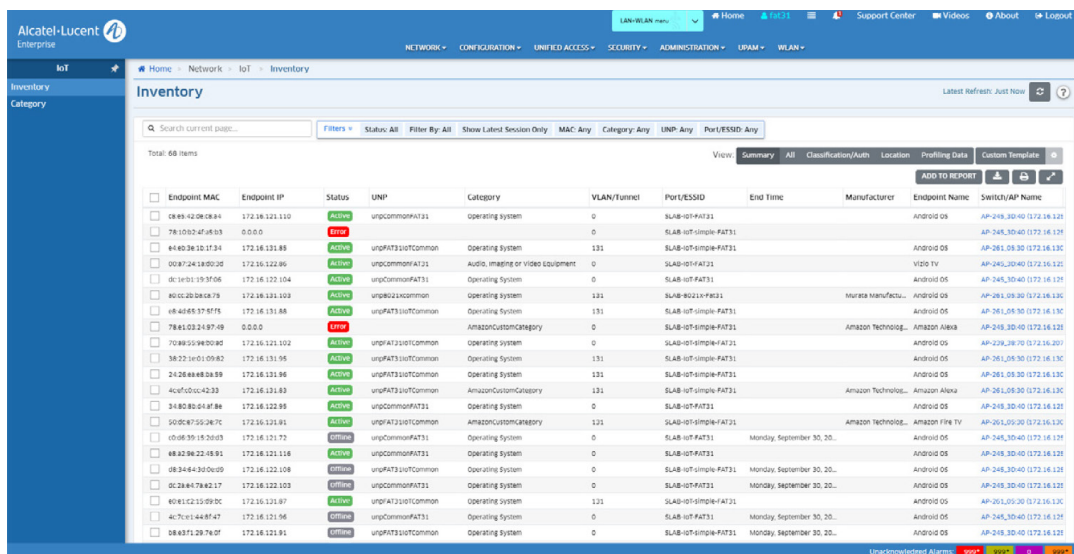


Mithilfe von Google Maps können durch Geolokalisierung Knoten und Gerätestatus im geografischen Kontext angezeigt werden.

Netzwerktopologie bei OmniVista Cirrus



OmniVista Cirrus liefert bei Nutzung an mehreren Standorten in Echtzeit eine detaillierte Topologie jeder einzelnen Instanz.



Übersichtliche zentrale Anzeige der IoT-Endpunkte im Inventar

Produktmerkmale

Einfache Bestellung und Aktivierung

- Portal, über das sich Kunden selbst registrieren und ihre Abonnements verwalten können
- Abonnement nach Prepaid-Modell mit flexibler Dauer (1, 3, 5 Jahre), das den Unternehmenszielen in puncto Betriebskosten gerecht wird
- Flexibles Service- und Support-Paket für abonnierte Geräte
- Einfache Verlängerung des Abonnements für kontinuierlichen Service

Vereinfachte Bereitstellung

- Automatische und direkte Verbindung von Netzwerkgeräten mit OmniVista Cirrus
- Optimales Firmware-Update für Cloud-Registrierung von Geräten
- Vorlage zur Konfiguration von Geräten und Access Points zur automatischen Provisionierung
- Template für die Massen-Provisionierung und -Konfiguration von Geräten und Access Points

Sicherheit

- Internetverkehr beschränkt auf verschlüsselte Verwaltungsdaten
- Verschlüsselungs- und Tunneldienst mit Layer 2 VPN IPsec zwischen einem Netzwerkgerät und OmniVista Cirrus
- Sichere Admin-Steuerung über HTTPS/SSL mit unterschiedlichen Admin-Stufen
- Rollenbasierte Zuweisung der Zugangsdaten für die Netzwerkverwaltung zu einer spezifischen Teileinheit der Kundenfirma
- Gute Vereinbarkeit mit Firewalls, ohne komplexe Veränderungen an der lokalen Infrastruktur

- Richtlinien für sichere Passwörter, einschließlich Zwei-Faktor-Authentifizierung, verfügbar auf der Single Tenant- oder Multi-Tenancy-Ebene

Mandantenfähige Dienste (Multi Tenancy)

- Wirksame Verwaltung und Überwachung mehrerer verbundener Kunden für Managed Service Provider (MSP) und größere Organisationen
- Steuerung des Benutzermanagements für einfache Kontrolle und leichten Gerätezugriff über rollenbasierte Zugriffsprofile
- Erweiterte Dashboard-Funktionen für Multi-Tenancy Services, einschließlich Geräteinventar, Warnungen und Gerätestatus

Topologie mit Geolokalisierung

- Integration von Google Maps durch Anzeige von Geräte- oder Netzwerkstandorten nach physischen Standortadressen oder GPS-Koordinaten.
- Automatische Registrierung der GPS-Gerätekoordinaten über die Anwendung OV Cirrus Mobile Assistant (iOS und Android)
- Anzeige der Geräteliste, des Ausrüstungsstatus in Verbindung mit einem geografischen Standort

Netzwerktopologie

- Detaillierte Erkundung des
- Alcatel-Lucent Enterprise-Portfolios mit gemeinsamer Ansicht für kabelgebundene und drahtlose Geräte sowie Virtual Chassis
- Netzwerkdarstellung für logische und physische Infrastruktur und Live-Gerätestatus

- Dynamische, kundenspezifische, logische Karte auf Basis benutzerdefinierter Filter (IP-Subnetz, Standort, Modell, vom Benutzer bereitgestellte Beschreibung)
- Hierarchische Topologieanzeige für mehrere Standorte
- Access Point Heatmap mit RF-Planer

Configuration Lifecycle Management

- Umfangreiche Lebenszyklus-Funktionen für Änderungen der Gerätekonfiguration
- Softwareimage-Updates für Geräte über die gesamte Infrastruktur hinweg zur grundlegenden Versionsverwaltung
- Configuration Lifecycle Management (Backup und Wiederherstellung) mit Planung und Neu-Booten über Remote-Verbindung
- Optimale Auswahl der Geräte-Firmware mit reduziertem IT-Aufwand dank Automatisierung nach Plan

Automatische Provisionierung

- Automatische Einführung konsistenter Provisionierungsrichtlinien und Gerätekonfigurationen
- Bereitstellung serienmäßiger OmniSwitch-Geräte durch einfaches Verbinden mit dem Netzwerk.
- Erzwingen von definierten Konfigurationen und Best Practices durch Compliance-Überwachung und Audit-Berichte.
- Vereinfachter Austausch von Geräten mittels RMA (Return Material Authorization) durch Golden-Configuration-Support und Resource Manager Backup-Funktionen.

Einheitliche Verwaltung

- Einzelne Schnittstelle zur Verwaltung von Alcatel-Lucent Omni Switch® und Stellar Access Points zur Provisionierung und Überwachung drahtloser Dienste
- Zentralisierte und rollenbasierte Richtlinien für den Zugriff mit integriertem Service zur Authentifizierung
- Erweiterte BYOD-Funktionen und Mobiloptionen für Gastzugriffe, einschließlich Konfiguration und Überwachung (jeder Stellar Access Point wird im Paket mit 100 Gastzugriffen und 100 BYOD-Lizenzen geliefert)
- Integriertes Captive Portal inklusive Social Login Authentication (Facebook™, Google™, Rainbow™)

Dashboard

- Anschauliche Widgets für den Gerätestatus mit Möglichkeit zur Abfrage weiterer Informationen
- Echtzeitüberwachung und -analyse wichtiger Netzleistungsindikatoren über visuelle Widgets
- Umfassende Auswahl an Anzeigen, Daten und anderen wichtigen Netzwerk- und Geräteinformationen mit erweiterten Berichtsfunktionen
- Widgets mit WLAN-Fokus mit ausführlicher Anzeige für Live-Berichte zum Zustand des WLANs (SSID, AP und Clients) sowie WLAN-Leistungsprofilen (Durchsatz, Nutzung der Bandbreite und Zustand der Clients)
- Widgets mit IoT-Fokus zur grafischen Darstellung der Endpunkte in Echtzeit und im Verlauf

Netzanalysen

- Bietet Einblick in den Netzwerkzustand mit erweiterter grafischer Analyseansicht für die meisten problematischen Switches basierend auf dem Gerätestatus (CPU, Speicher, Temperatur)
- Ermöglichen die automatische Erstellung geschäfts- und CIO-fokussierter grafischer Analyseberichte für das Netzwerk.

IoT-fähig

- Die IoT-Bestandsaufnahme sorgt in Verbindung mit cloudbasiertem Endpunkt-Fingerprinting für komplette Transparenz aller vernetzten Geräte über das gesamte Netzwerk hinweg mit vollständigen Kontextdaten.
- Kontextdaten aller vernetzten Geräte enthalten Schlüsselattribute wie Gerätetyp, Anbieter, Hardwareversion, Netzwerkstandort und Zeitdaten.
- Die IoT-Richtliniendurchsetzung mittels Rollenprofilen automatisiert den netzwerkweiten Zugriff entsprechend der IoT-Klassifizierung.
- Das IoT-fokussierte Dashboard mit Endpunktanalyse liefert einen Überblick über IoT-Aktivitäten in Echtzeit sowie Verlaufsdaten für fundiertere Analysen und Berichte.

Application Visibility

- Analyse der Anwendungen zur Erstellung eines App-Inventars, zur App-Überwachung und für den App-Gebrauch, dadurch besseres Verständnis der Bandbreitennutzung durch geschäftskritische und nicht berufliche Anwendungen
- Zentralisierte Anwendung von Unternehmens- und Nutzungsrichtlinien mithilfe von Funktionen zur Durchsetzung von QoS-Richtlinien wie Bandbreitenbeschränkung, Blockierung oder Anwendungspriorisierung.
- Verbesserte Benutzerfreundlichkeit und geschäftliche Ergebnisse dank integrierter Analyse-Engine mit detaillierten Nutzungsberichte zu den Anwendungen und zentralen Messwerten

Web Content Filtering

- Vollständige Kontrolle des Zugriffs auf Web-Inhalte durch Durchsetzung von Web-Zugriffsrichtlinien nach Access Point-Gruppe oder einzelner Access Point über die Verwaltung von rollenbasierten Zugriffsprofilen.
- Durchsetzung der Compliance-Anforderungen für Webinhalte, um die Sicherheit und Produktivität der Benutzer zu gewährleisten und die Netzwerkleistung zu verbessern.

Abonnementüberwachung für „Network as a Service“ (NaaS).

- Anzeige des NaaS-Abonnementstatus für Netzwerkinfrastrukturgeräte, einschließlich der Betriebsart des Geräts (NaaS, Capex), des abonnierten Funktionsumfangs und Status im Abonnementlebenszyklus.

Compliance mit Datenschutz und Richtlinien

- Hosting von OmniVista Cirrus in regionalen Rechenzentren (First-Rate) am Kundenstandort
- SoC1- und SoC2-konforme Rechenzentren
- Energieeffiziente Rechenzentren
- Compliance mit gültigen Datenschutzrichtlinien, Sicherheitsvorgaben und gesetzlichen Rahmenbedingungen in den USA, in der EU und andernorts
- Konform mit der Datenschutz-Grundverordnung (DSGVO) & California Consumer Privacy Act (CCPA)
- Konform mit ISO/IEC-Zertifizierungen für Cloud-Sicherheit
- Zertifiziert nach ISO 27001, 27017, 27002

Technische Daten

OmniVista Cirrus-fähige Netzwerkgeräte

- Alcatel-Lucent OmniSwitch-Modelle der Serie 2260 & 2360 mit AOS 5.1R1 oder höher
- OmniSwitch-Modelle der Serie 6350 und OS6450 mit AOS 6.7.2R03 MR oder höher
- OmniSwitch 6360-Modelle mit AOS 8.7R2 oder höher
- OmniSwitch-Modelle der Serie OS6465 mit AOS 8.5R2 oder höher
- OmniSwitch-Modelle der Serie 6560, OS6860, OS6860E, OS6865, OS6900 mit AOS 8.4.1R03 oder höher
- OmniSwitch 6860N-Modelle mit AOS 8.7R1 oder höher

- Stellar Access Point-Modelle der Serien AP1101, AP1201, AP1201H, AP1221, AP1222, AP1231 und AP1251 mit AWOS 3.0.7 oder höher
- Stellar Access Point-Modelle der Serie AP1201BG, AP1321, AP1322, AP1361 und AP1362 mit AWOS 4.0.0 oder höher
- Stellar Access Point-Modell AP1311 mit AWOS 4.0.2 oder höher
- Stellar Access Point-Modell AP1351 mit AWOS 4.0.3 oder höher
- Stellar Access Point-Modell AP1301H mit AWOS 4.0.4MR1 oder höher
- Stellar Access Point AP1400 Serie mit mindestens AWOS Version 4.0.7

Web Content Filtering

- Funktion verfügbar mit den Service-Levels Premium und Business
- Stellar Access Point-Modelle der Serie AP 1300

Mindestanforderungen für den Browser

- Google Chrome Version 63 oder höher, Mozilla Firefox Version 56 oder höher
- Microsoft Edge Chromium

Mobile Anwendungen

- Für Geräte-Onboarding und Geolokalisierungs-Tags
 - OmniVista Cirrus Assistant
- Vorlagenbasierte Provisionierung
 - OmniVista Assistant

Funktionen im Vergleich

	Freemium	Abonnement
Anmeldung von Kunden über das Portal	✓	✓
Anzahl der unterstützten Geräte	Beschränkt auf Inventar-Funktion	Basierend auf den Geschäftsbedingungen des Abonnements
Servicedauer	Keine Einschränkung	Basierend auf der Abonnementdauer (1, 3 oder 5 Jahre)
Service- und Support-Paket im Abo enthalten	Nur Community-Support	Verschiedene Stufen des Service- und Support-Pakets verfügbar
Erweiterter Service mit Software-Support und Hardware-Wartung (AVR)		Basierend auf dem abonnierten Service- und Supportpaket
Funktionsstufe	Inventarisierung der Kundengeräte Einmalige Aktualisierung der Gerätesoftware	Alle Features Keine Einschränkungen
Angeleitete Workflows und vereinfachte Netzwerk-Provisionierung	✓	✓
Topologiedienste, erweiterte Überwachung		✓
Unified Management für LAN und WLAN		✓
Gastzugriff über Captive Portal und BYOD		✓
Intelligente Analyse und Berichterstellung		✓
Kontrolle der Anwendungstransparenz und Durchsetzung		✓

Informationen zur Bestellung

Sie erhalten OmniVista Cirrus in drei unterschiedlichen Service- und Support-Paketen (Basis, Business, Premium)

Das Basispaket für Service und Support umfasst:

- OmniVista Cirrus Network Administration SaaS für alle lizenzierten Geräte
- Firmware-Update und Software-Upgrade für alle lizenzierten und verwalteten Geräte
- Zugang zum Global Welcome Center für OmniVista Cirrus SaaS Service und Support

SKU	Beschreibung
OVC-AP-BAS-nY	OmniVista Cirrus – Cloud-Netzwerkverwaltung für ein Stellar Access Point-Modell (Stellar-Serien AP1101, AP1200, AP1300) für die gewählte Abonnementdauer (ein, drei oder fünf Jahre). Einschließlich Basis-Paket für Service und Support für das abonnierte Gerät.
OVC-ESS-BAS-nY	OmniVista Cirrus – Cloud-Netzwerkverwaltung für ein Essential OmniSwitch-Modell (Serien OS2260, OS2360, OS6350, OS6360, OS6450, OS6465, OS6560) für das gewählte abonnierte Gerät. Laufzeit des Abonnements (wahlweise ein, drei oder fünf Jahre). Einschließlich Basis-Paket für Service und Support für das ausgewählte abonnierte Gerät.
OVC-ADV-BAS-nY	OmniVista Cirrus – Cloud-Netzwerkverwaltung für ein Advanced OmniSwitch-Modell (Serien OS6860, OS6860E, OS6860N, OS6865) für die gewählte Abonnementdauer (optional ein, drei oder fünf Jahre). Einschließlich Basis-Paket für Service und Support für das abonnierte Gerät.
OVC-CORE-BAS-nY	OmniVista Cirrus: Cloud-Netzwerkverwaltung für ein Core OmniSwitch-Modell (Serie OS6900) für die gewählte Abonnementdauer (ein, drei oder fünf Jahre). Einschließlich Basis-Paket für Service und Support für das abonnierte Gerät.

Der Platzhalter n steht für die Dauer von 1, 3 oder 5 Jahren.

Das Business-Paket für Service und Support umfasst:

- OmniVista Cirrus Network Administration SaaS für alle lizenzierten Geräte
- ALE Business Partner-Zugriff auf das Global Welcome Center für die Service- und Supportleistungen von OmniVista Cirrus SaaS
- Firmware-Update und Software-Upgrade für alle lizenzierten und verwalteten Geräte
- Funktion Web Content Filtering verfügbar für lizenzierte und verwaltete OmniAccess Stellar Access Points der Serie 1300
- ALE Partner TAC Access für OmniVista Cirrus SaaS sowie Unterstützung durch Node-Support
- ALE Partner-Hardware-Service (AVR/erweiterter Ersatz) und -Support für alle lizenzierten und verwalteten Geräte

SKU	Beschreibung
OVC-AP-BIZ-nY	OmniVista Cirrus: Cloud-Netzwerkverwaltung für ein Stellar Access Point-Modell (Stellar-Serien AP 1101, AP1200 und AP1300) für die gewählte Abonnementdauer (optional ein, drei oder fünf Jahre). Einschließlich Business-Paket für Service und Support für das abonnierte Gerät.
OVC-ESS-BIZ-nY	OmniVista Cirrus □ Cloud-Netzwerkverwaltung für ein Essential OmniSwitch-Modell (Serien OS2260, OS2360, OS6350, OS6450, OS6465, OS6560) für die gewählte Abonnementdauer (optional ein, drei oder fünf Jahre). Einschließlich Business-Paket für Service und Support für das Gerät
OVC-ADV-BIZ-nY	OmniVista Cirrus □ Cloud-Netzwerkverwaltung für ein Advanced OmniSwitch-Modell (Serien OS6860, OS6860E, OS6860N, OS6865) für die gewählte Abonnementdauer (optional ein, drei oder fünf Jahre). Einschließlich Basis-Paket für Service und Support für das abonnierte Gerät.
OVC-CORE-BIZ-nY	OmniVista Cirrus: Cloud-Netzwerkverwaltung für ein Core OmniSwitch-Modell (Serie OS6900) für die gewählte Abonnementdauer (ein, drei oder fünf Jahre). Einschließlich Business-Paket für Service und Support für das abonnierte Gerät.

Der Platzhalter n steht für die Dauer von 1, 3 oder 5 Jahren.

Das Premium-Paket für Service und Support umfasst:

- OmniVista Cirrus Network Administration SaaS für alle lizenzierten Geräte
- Zugriff für den Endkunden auf das Global Welcome Center für die Service- und Supportleistungen von OmniVista Cirrus SaaS
- Firmware-Update und Software-Upgrade für alle lizenzierten und verwalteten Geräte
- Funktion Web Content Filtering verfügbar für lizenzierte und verwaltete OmniAccess Stellar Access Points der Serie 1300
- Supportzugriff für den Endbenutzer für OmniVista Cirrus SaaS sowie Unterstützung durch Node-Support
- Nutzer-Hardware-Service (AVR/erweiterter Ersatz) und -Support für alle lizenzierten Geräte

SKU	Beschreibung
OVC-AP-nY	OmniVista Cirrus: Cloud-Netzwerkverwaltung für ein Stellar Access Point-Modell (Stellar-Serien AP 1101, AP1200 und AP1300) für die gewählte Abonnementdauer (ein, drei oder fünf Jahre). Einschließlich Premium-Paket für Service und Support für das abonnierte Gerät.
OVC-ESSENT-nY	OmniVista Cirrus – Cloud-Netzwerkverwaltung für ein Essential OmniSwitch-Modell (Serien OS2260, OS2360, OS6350, OS6360, OS6450, OS6465, OS6560 und OS6570M) für die gewählte Abonnementdauer (optional ein, drei oder fünf Jahre). Einschließlich Premium-Paket für Service und Support für das abonnierte Gerät.
OVC-ADV-nY	OmniVista Cirrus – Cloud-Netzwerkverwaltung für ein Advanced OmniSwitch-Modell (Serien OS6860, OS6860E, OS6860N, OS6865) für die gewählte Abonnementdauer (optional ein, drei oder fünf Jahre). Einschließlich Premium-Paket für Service und Support für das abonnierte Gerät.
OVC-CORE-nY	OmniVista Cirrus: Cloud-Netzwerkverwaltung für ein Core OmniSwitch-Modell (Serie OS6900) für die gewählte Abonnementdauer (ein, drei oder fünf Jahre). Einschließlich Premium-Paket für Service und Support für das abonnierte Gerät.

Der Platzhalter n steht für die Dauer von 1, 3 oder 5 Jahren.

Besuchen Sie [ALE OmniVista Cirrus](#).